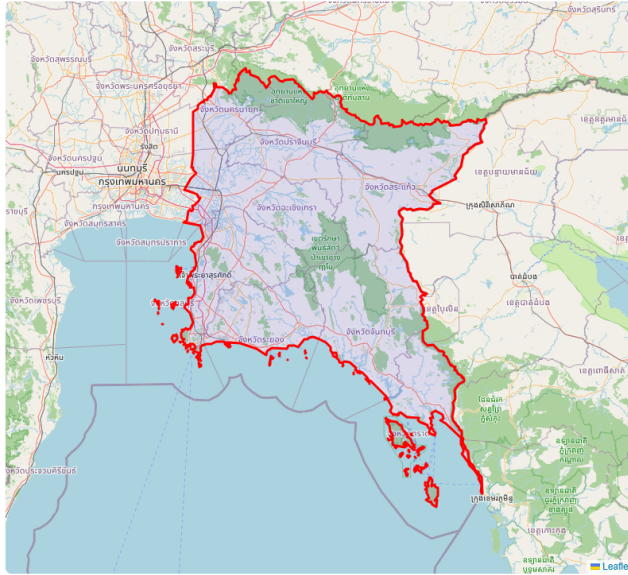




ภาคตะวันออก

ทั้งหมด



ความจุแหล่งน้ำผิวดิน
14.74
ล้าน ลบ.ม.

จำนวนแหล่งน้ำผิวดิน
17
แห่ง

ปริมาณน้ำปัจจุบัน
8.37 (56.77%)
ล้าน ลบ.ม.

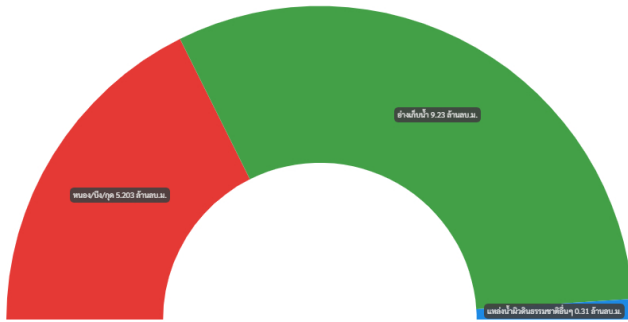


| | | |
|--------------|----|------|
| น้อยกว่า 20% | 1 | แห่ง |
| 21% - 30% | 1 | แห่ง |
| 31% - 80% | 10 | แห่ง |
| 81% - 100% | 4 | แห่ง |
| มากกว่า 100% | 1 | แห่ง |

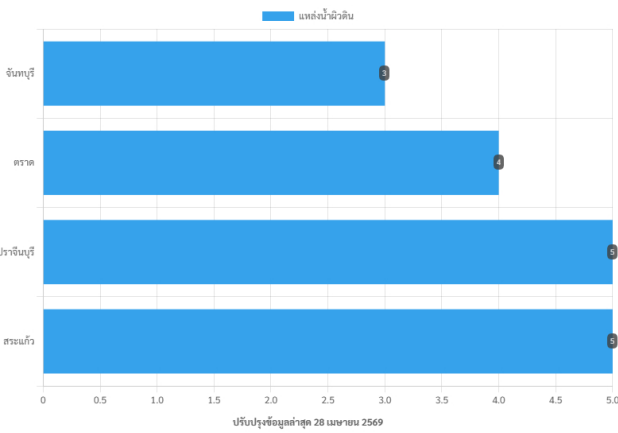
ประเภทกับความจุแหล่งน้ำผิวดิน 14.74 ล้าน ลบ.ม.

พื้นที่กับความจุแหล่งน้ำผิวดิน

หนอง/บึง/ทะเล แหล่งน้ำผิวดิน แหล่งน้ำผิวดินธรรมชาติอื่นๆ

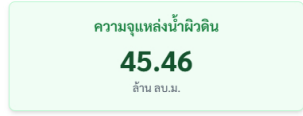
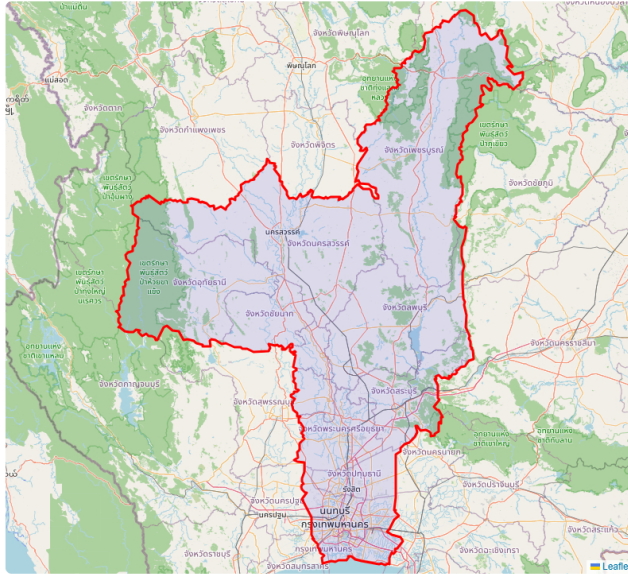


ปรับปรุงข้อมูลล่าสุด 28 เมษายน 2569



ภาคกลาง

ทั้งหมด



| | | |
|--------------|----|------|
| น้อยกว่า 20% | 2 | แห่ง |
| 21% - 30% | 3 | แห่ง |
| 31% - 80% | 18 | แห่ง |
| 81% - 100% | 7 | แห่ง |
| มากกว่า 100% | 5 | แห่ง |

ประเภทกับความจุแหล่งน้ำผิวดิน 45.46 ล้าน ลบ.ม.

พื้นที่กับความจุแหล่งน้ำผิวดิน

- ทะเลสาบ/บึงน้ำ (ตามธรรมชาติ)
- สระน้ำ/บึงน้ำ (มนุษย์สร้าง)
- หนอง/บึง/กุด
- อ่างเก็บน้ำ
- แหล่งน้ำผิวดินในชุมชน/สร้างอื่นๆ



ปรับปรุงข้อมูลล่าสุด 28 เมษายน 2569

